



Landesmuseum
Württemberg

**ALTES
SCHLOSS
STUTTGART**

HERZLICH WILLKOMMEN
im Landesmuseum
Württemberg



DIGITALER
FLYER

Das Alte Schloss im Herzen Stuttgarts ist ein legendärer Ort der Geschichte. Einst Sitz der württembergischen Herzöge, lädt heute das größte kulturhistorische Museum in Baden-Württemberg hier zur Reise durch die Geschichte ein. Mit seinen einzigartigen Exponaten und hochwertigen Sammlungen zur Archäologie, Kunst- und Kulturgeschichte sowie Populär- und Alltagskultur ist das Landesmuseum Württemberg eine unvergleichliche Schatzkammer: Sie beherbergt kulturelles Erbe der Region.

Die Dürnitz

SEITE 4 – 5 | Das neu gestaltete Museumsfoyer, die historische Dürnitz, bietet Raum für Begegnung und Austausch im Herzen Stuttgarts.

Wahre Schätze und Legendäre Meisterwerke

SEITE 6 – 13 | Die Höhepunkte der Sammlungen sind in zwei Ausstellungsbereichen in ihrer Besonderheit zu entdecken und lassen Geschichte(n) lebendig werden.

Führungen im Landesmuseum

SEITE 16 | Geführte Touren – analog wie digital – bieten spannende Einblicke von der Steinzeit bis heute.

Kindermuseum Junges Schloss

SEITE 18 | Jährlich wechselnde Mitmachausstellungen für Kinder ab 4 Jahren und Familien.

Museumsfamilie & Zweigmuseen

SEITE 19 | Das Landesmuseum Württemberg präsentiert herausragende Bestände der Sammlungen in weiteren Museen im »Ländle«.



NEU!
Mit der App durchs
Alte Schloss
Seite 15

DIE DÜRNI TZ

Café, Lounge und Shop im Alten Schloss

Das neugestaltete Museumsfoyer »Dürnitz« ist ein Ort für Entspannung und Austausch. Ob tagsüber auf ein Getränk oder abends bei einem Event – wir freuen uns auf Sie!

Veranstaltungen

Vorträge, Podiumsdiskussionen, Tanzstücke, Performances, Konzerte oder Schauspiel: in der Dürnitz und weiteren Räumlichkeiten im Alten Schloss erwartet Sie ein abwechslungsreiches Programm.

Café

Das Café Dürnitz bietet Kaffeespezialitäten, Kuchen sowie kleine regionale Speisen. Im Sommer öffnet sich die Gastronomie zum Innenhof des Alten Schlosses hin.

Lounge

Zahlreiche Sitzmöglichkeiten, bequeme Sessel und Sofas laden zum Verweilen und Relaxen ein.

Shop

Hier finden Sie Erinnerungsstücke an Ihren Besuch. Das Sortiment umfasst Produkte regionaler Hersteller*innen und Designer*innen sowie Publikationen rund um die Ausstellungen.



AKTUELLE
VERANSTALTUNGSTERMINE

UNSER
KOSTENLOSER
SERVICE:
das freie WiFi
»Museum«

WAHRE SCHÄTZE

Antike – Kelten – Kunstkammer

Die Schatzsuche beginnt!
Drei Sammlungen von Weltrang
präsentieren Kulturgeschichte.

Antike

Griechische Vasen, filigraner Schmuck, Marmorbüsten und farbenprächtige Mumienporträts geben einen umfangreichen Einblick in die Welt der Hochkulturen des Mittelmeerraumes.

Kelten

Frühkeltische Prunkgräber mit Meisterwerken aus Bronze, Eisen, Silber und Gold zeigen die beeindruckende Elitekultur der Eisenzeit. Darunter das einzigartige »Fürstengrab« von Hochdorf.

Kunstkammer

Die Sammelleidenschaft der Herzoginnen und Herzöge von Württemberg hat eine faszinierende »Schatzkammer« hervorgebracht. Fantasivolle kunsthandwerkliche Arbeiten von höchster Virtuosität treffen dabei auf erstaunliche Naturalien und Kostbarkeiten aus weit entfernten Ländern.

Wunder sammeln

Erfassen der Welt

Legendäre Meisterwerke Kulturgeschichte(n) aus Württemberg

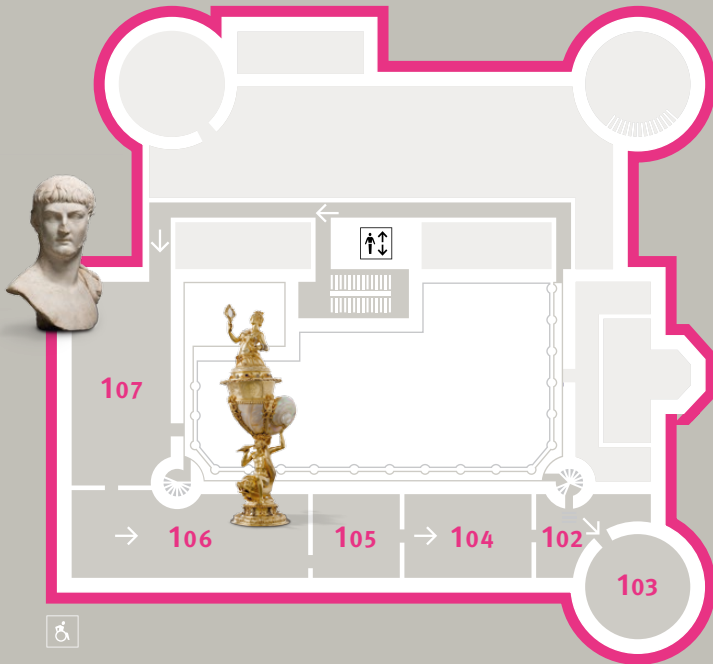
Die Zeitreise beginnt!
Ein Streifzug durch die Geschichte des Landes.

Auf dem chronologischen Rundgang durch sieben Epochen und über 80.000 Jahre Kulturgeschichte(n) warten einzigartige Begegnungen: von den frühesten Kunstwerken der Menschheit über keltische Kunst, römische Kostbarkeiten und religiöse Objekte des Mittelalters bis hin zu den Kronjuwelen der württembergischen Königinnen und Könige.

TIPP! In Baden-Württemberg liegen drei archäologische Weltkulturerbestätten: die Höhlen mit der Eiszeitkunst auf der Schwäbischen Alb, die Pfahlbauten am Bodensee und in Oberschwaben sowie der römische Limes. Funde aus allen drei Stätten sind in den Legendären Meisterwerken ausgestellt.



Wahre Schätze



HERZSTÜCKE DER SAMMLUNG

- 107 Antike
- 106 Kunstkammer
- 105 Kunstkammer – Münzkabinett
- 104 Kelten – Heuneburg
- 102 Kelten – »Fürstengrab« von Hochdorf
- 103 Kelten – Grab von Kleinaspergle



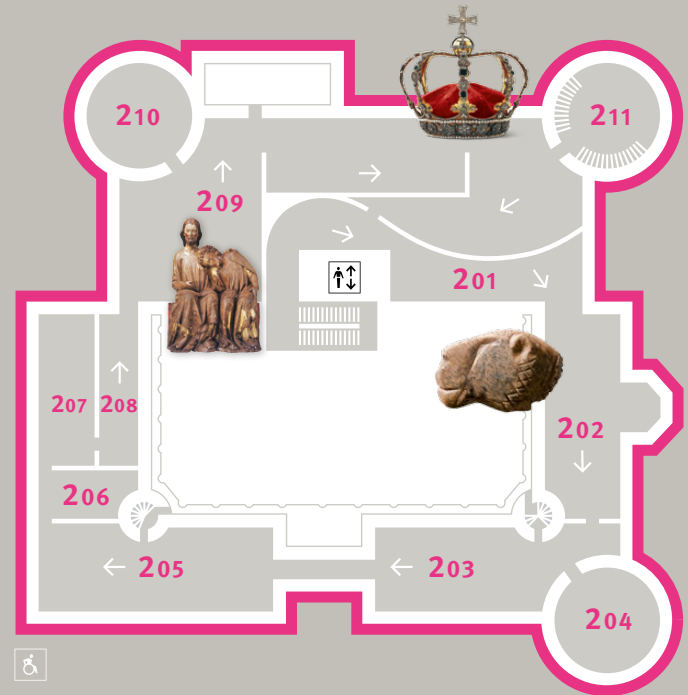
KELTENLAND
BADEN-
WÜRTTEMBERG

TIPP! Das Landesmuseum Württemberg besitzt mit seinen überaus reichen Funden aus keltischer Zeit eine der bedeutendsten eisenzeitlichen Sammlungen Europas.



SAMMLUNG ONLINE
DIGITAL GESCHICHTE ERLEBEN

Legendäre Meisterwerke



CHRONOLOGISCHER RUNDGANG

- 201 Prolog
- 202 Steinzeit – Die frühen Kulturen
- 202 Die Bronze verändert Europa
- 203 Aufbruch in die Eisenzeit
- 203 Die Kelten auf dem Weg zur Hochkultur
- 204 »Macht«
- 205 Unter römischer Herrschaft
- 206 Völker auf dem Marsch
- 207 Die Franken kommen
- 208 Die Franken kommen
- 209 Christliches Leben im Mittelalter
Das Herzogtum Württemberg
Württemberg ist Königreich
- 210 »Heilige & Halunken – Eine VR-Reise
ins Mittelalter«
- 211 »Identitäten«



ONLINE-AUSSTELLUNGEN
AUF GOOGLE ARTS & CULTURE



**MEHR
ERFAHREN!**
Mit den abwechslungs-
reichen Touren in
der App.

MITMACHSTATIONEN

Staunen, verweilen und ausprobieren

Beim Grabungsspiel Kostbares freilegen, mythische Geschichten hinter antiken Objekten kennenlernen und vergleichen, was Kinder und Erwachsene heute sammeln: An den zahlreichen Mitmach- und Medienstationen kann die ganze Familie in vergangene Zeiten eintauchen.

AUF ENTDECKUNGSTOUR

Anfassen, mitmachen und entdecken

Junge Besucher*innen ab 6 Jahren erleben die Schau-sammlungen mit besonders viel Spaß. Sie erwarten eigene Kindervitrinen und Stationen zum Anfassen, Mitmachen und Entdecken.

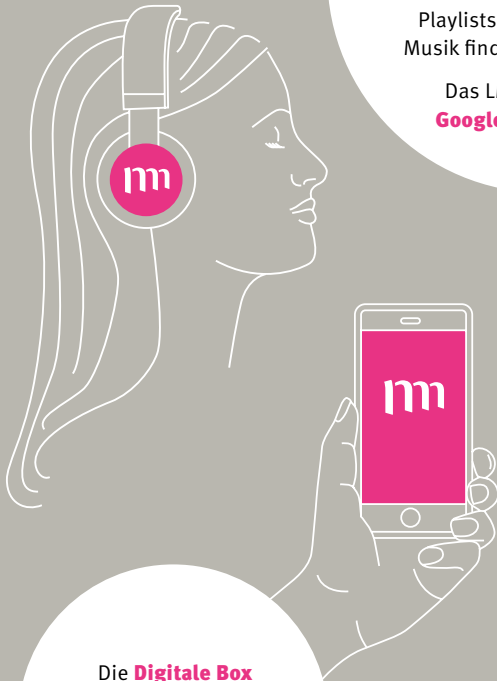


MUSEUM digital

Einblicke hinter die Kulissen und aktuelle News gibt es auf dem **Museumsblog, Instagram, Facebook, YouTube, Twitter,** und im **Newsletter.**

Playlists aus dem Haus der Musik finden sich bei **Spotify.**

Das LMW ist auch auf **Google Arts & Culture.**



Die **Digitale Box** des Kindermuseums bietet Spiele und Videos rund um die Mitmachausstellung!



APP GRATIS
DOWNLOADEN

APP

BLOG

INSTAGRAM



FACEBOOK



TWITTER



YOUTUBE



GOOGLE
ARTS &
CULTURE



SPOTIFY



GESCHICHTE multimedial erleben

VR-Reise ins Mittelalter

Mit Virtual-Reality-Technik wird Kulturgeschichte zum emotionalen Abenteuer: Unser 360°-Film ergänzt die spätmittelalterlichen Originale in den **Legendären MeisterWerken** und entführt Sie ins Jahr 1465.

Kostenfreie App

Mit der Landesmuseum Württemberg App führen wir Sie digital durch das Alte Schloss.

AUF EINEN BLICK

- Kostenfrei verfügbar
- Abwechslungsreiche Touren, Infos und Stories
- Navigationshilfe durch das Alte Schloss
- Audio, Video und interaktive Elemente
- Verfügbar auf Deutsch, Englisch und in Deutscher Gebärdensprache (DGS)

Kostenfreie Leihgeräte sind im Museum erhältlich.



FÜHRUNGEN durch die Ausstellungen

Wussten Sie bereits, dass die württembergische Königskrone mit Knöpfen bestückt wurde? Zahlreiche spannende Kulturgeschichten erwarten Sie bei unseren regelmäßig stattfindenden öffentlichen Führungen. Oder buchen Sie jetzt eine private Führung mit Freunden, der Familie, dem Verein oder Kolleg*innen. Auch ganz exklusiv, außerhalb der Öffnungszeiten!

Barrierefreies Museumserlebnis

Spezielle Führungsangebote für Menschen mit Beeinträchtigungen sind kostenfrei.

[landesmuseum-stuttgart.de/
barrierefrei](https://landesmuseum-stuttgart.de/barrierefrei)



AKTUELLE ANGEBOTE
UND TERMINE

WECHSELNDE
SONDER-
AUSSTELLUNGEN

[landesmuseum-
stuttgart.de/
ausstellungen](https://landesmuseum-stuttgart.de/ausstellungen)

WEITERE HIGHLIGHTS Das sollten Sie sehen



SAMMLUNG ERNESTO WOLF

Glas aus vier Jahrtausenden. Eine der renommiertesten Glassammlungen der Welt.



PRUNKUHREN DER RENAISSANCE UND WISSENSCHAFTLICHE INSTRUMENTE

Eine Schatzkammer im eindrucksvollen Gewölbekeller.



SAMMLUNG HISTORISCHER MUSIKINSTRUMENTE

Die Faszination historischer Instrumente und bezaubernder Klangwelten im Haus der Musik im Fruchtkasten.



KINDERMUSEUM JUNGES SCHLOSS

Geschichte zum Mitmachen

Kinder können im Kindermuseum Junges Schloss zusammen mit ihrer Familie und Freunden ganz spielerisch in wechselnden Mitmachausstellungen kulturgeschichtliche Themen entdecken und erleben.

Für Kinder ab 4 Jahren und ihre Familien.
junges-schloss.de



MUSEUMSFAMILIE & Zweigmuseen

Das Landesmuseum Württemberg präsentiert seine Objekte auch hier:

Museum der Alltagskultur 1 Schloss Waldenbuch

museum-der-alltagskultur.de

Modemuseum und Keramikmuseum 2 Schloss Ludwigsburg

schloss-ludwigsburg.de

Museum für Kutschen, Chaisen 3 und Karren Schloss Hellenstein

heidenheim.de

Sakrale Kunst des Mittelalters 4 Dominikanermuseum Rottweil

dominikanermuseum.de

Deutsches Spielkartenmuseum 5 Leinfelden-Echterdingen

spielkartenmuseum.de



LANDESMUSEUM WÜRTTEMBERG

Altes Schloss
Schillerplatz 6
70173 Stuttgart

ÖFFNUNGSZEITEN

Di bis So 10 bis 17 Uhr
Mo geschlossen
außer an Feiertagen
Öffnungszeiten Café und Shop:
Di, Mi, Fr bis So 10 bis 18 Uhr
Do 10 bis 21 Uhr

EINTRITTSPREISE SCHAUSAMMLUNGEN INKL. MEDIAGUIDE

Erwachsene 6 € | ermäßigt 5 €
Kinder und Jugendliche bis 18 Jahre Eintritt frei
Alle Eintrittskarten online erhältlich
Jeden Mittwoch ab 14 Uhr:
Zahl was Du willst – Pay what you want!

INFORMATION UND BUCHUNG VON FÜHRUNGEN

Mo bis Fr 9 bis 16 Uhr
Tel +49 (0)711 89 535 111
info@landesmuseum-stuttgart.de

landesmuseum-stuttgart.de

SPAREN MIT UNSEREN PARTNERN

StuttCard



PREMIUM SPONSOR



FÖRDERER



WALTER KNOLL

IN GUTER GESELLSCHAFT

Kunst und Kultur erleben:
Werden Sie Mitglied der
Gesellschaft zur Förderung
des Landesmuseums
Württemberg e. V.

Freier Eintritt in alle
Ausstellungen!