

24. Oktober 2020 ———  
25. April 2021

Altes Schloss | Stuttgart

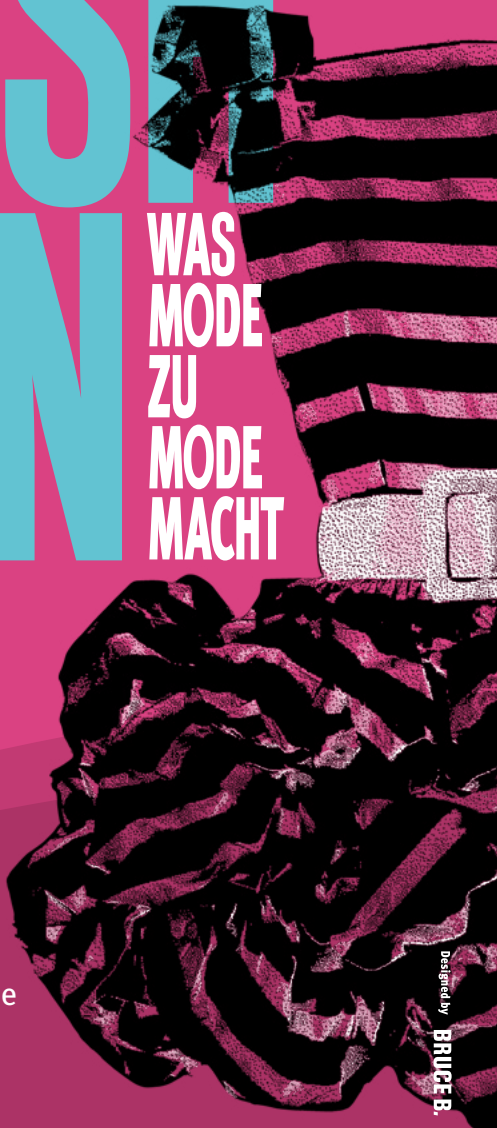


Landesmuseum  
Württemberg



# FASHION ION ?!

WAS  
MODE  
ZU  
MODE  
MACHT



[fashion-stuttgart.de](http://fashion-stuttgart.de)  
#lmwfashion

Designed by  
**BRUCE B.**

# WAS MODE ZU MODE MACHT

Christian Dior 1951



Yves Saint Laurent 1990



Off-White 2019

Das Magazin zur Ausstellung ist ab Ende Oktober 2020 im Museum erhältlich.

## Die Welt der Mode zu Gast in Stuttgart.

Ob **Fashionista** oder **Modemuffel** – niemand kann sich der Mode entziehen. Täglich stellen wir uns die Frage: „**Was ziehe ich an?**“. Doch wer entscheidet eigentlich, was „**in**“ oder „**out**“ ist, und warum ändert sich die Bedeutung von Kleidungsstücken überhaupt?

## Die Große Landesausstellung „**Fashion?! Was Mode zu Mode macht**“

präsentiert kritisch und zugleich unterhaltsam Themen rund um Modeproduktion, -konsum und Nachhaltigkeit und veranschaulicht die **Vielschichtigkeit des Phänomens Mode**.

## Die Ausstellung zeigt **Modegeschichte**

von den 1950er Jahren bis heute. Darunter Entwürfe bekannter Designer\*innen wie **Jean Paul Gaultier** und **Vivienne Westwood** oder Klassiker der **Modehäuser Chanel, Dior** und **Saint Laurent**. Fashion-Magazine, Modefotografien und Social-Media-Auftritte einflussreicher Influencer\*innen geben einen Einblick in die Modekommunikation. Auch **Originalkleidung** der **Mode-Ikone David Bowie** sowie Streetstyle-Mode und Alltagskleidung sind Teil der großen Schau.

## Pop-Up-Store

Calwer Straße 42 – 44  
70173 Stuttgart  
September 2020 –  
Dezember 2020

# Opening 3.9.2020

[fashion-stuttgart.de](http://fashion-stuttgart.de)



UMTC Studios 2019

**Parallel zeigt das Kindermuseum**  
**Junges Schloss** vom 24.10.2020 –  
1.8.2021 die Mode-Mitmachausstellung  
**Ran an den Stoff!** für Kinder und Familien.

## Öffnungszeiten

Di, Mi 10 – 17 Uhr

Do 10 – 21 Uhr

Fr – So, Feiertage 10 – 18 Uhr

Mo geschlossen, außer an Feiertagen

Ausnahme Weihnachtsmarkt 25.11 – 23.12.2020

Di – So 10 – 17 Uhr

## Eintrittspreise

Erwachsene 14 € | Ermäßigt 10,50 €

*inkl. Audioguide*

Gruppen ab 15 Pers. | 10,50 €

Kinder (13 – 18 Jahre) | 4 €

*Kinder bis einschl. 12 Jahre frei*

Familienkarte groß | 32 €

*2 Erw. + Kinder bis 18 Jahre*

Familienkarte klein | 18 €

*1 Erw. + Kinder bis 18 Jahre*

**Freier Eintritt** für alle Mode-Studiengänge nach Vorlage des Studierendenausweises.

Eintritt inklusive der Mitmachausstellung im Kindermuseum Junges Schloss.

## Kontakt

Landesmuseum Württemberg

Altes Schloss – Schillerplatz 6

70173 Stuttgart

info@landesmuseum-stuttgart.de

Info-Telefon +49 (0) 711 89 535 111

## Informationen und Tickets

[fashion-stuttgart.de](http://fashion-stuttgart.de)

#lmwfashion



Förderer:



Baden-Württemberg

MINISTERIUM FÜR WISSENSCHAFT, FORSCHUNG UND KUNST



EVA MAYR-STIHL  
STIFTUNG

BOSS  
HUGO BOSS