

# Große Landesausstellung Baden-Württemberg 2020/2021





## Fashion?! Was Mode zu Mode macht

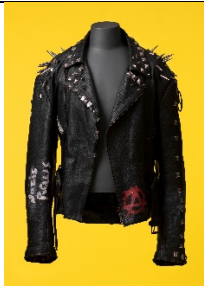
24. Oktober 2020 bis 25. April 2021

Landesmuseum Württemberg, Altes Schloss in Stuttgart

Download: [landesmuseum-stuttgart.de/presse/](https://landesmuseum-stuttgart.de/presse/)

Die Fotos dürfen für redaktionelle Zwecke im Rahmen der Berichterstattung über die Große Landesausstellung verwendet werden. Der Abdruck und die Veröffentlichung der Fotos sind unter Angabe des Copyrights (s.u.) honorarfrei. Um die Zusendung eines Belegexemplars (bei Printmedien) an das Landesmuseum Württemberg (Schillerplatz 6, 70173 Stuttgart) und eine kurze Benachrichtigung bei elektronischen Medien (presse@landesmuseum-stuttgart.de) wird gebeten.

	<p><b>Abbildung 1</b> Key Visual türkis, Cocktailkleid</p> <p>GLA 2020: „Fashion?! Was Mode zu Mode macht“ © Landesmuseum Württemberg</p>
	<p><b>Abbildung 2</b> Key Visual pink, Lederjacke</p> <p>GLA 2020: „Fashion?! Was Mode zu Mode macht“ © Landesmuseum Württemberg</p>
	<p><b>Abbildung 3</b> Cocktailkleid, Yves Saint Laurent für Saint Laurent rive gauche, Paris, um 1990</p> <p>GLA 2020: „Fashion?! Was Mode zu Mode macht“ © Landesmuseum Württemberg, Hendrik Zwietasch</p>
	<p><b>Abbildung 4</b> Model im Cocktailkleid, Yves Saint Laurent für Saint Laurent rive gauche, Paris, 1992</p> <p>GLA 2020: „Fashion?! Was Mode zu Mode macht“ © @Photo Guy Marineau</p>



**Abbildung 5**

Lederjacke getragen von einem Stuttgarter Punk, um 2000

GLA 2020: „Fashion?! Was Mode zu Mode macht“  
© Landesmuseum Württemberg, Hendrik Zwietasch



**Abbildung 6**

Damenkostüm, Karl Lagerfeld für Chanel, 1980er Jahre

GLA 2020: „Fashion?! Was Mode zu Mode macht“  
© Landesmuseum Württemberg, Hendrik Zwietasch



**Abbildung 7**

Haarschmuck, um 2015, getragen von Nina Hagen

GLA 2020: „Fashion?! Was Mode zu Mode macht“  
© Landesmuseum Württemberg, Hendrik Zwietasch



**Abbildung 8**

Samtrobe, Charles Frederick Worth, um 1860, getragen von Kaiserin Elisabeth von Österreich

GLA 2020: „Fashion?! Was Mode zu Mode macht“  
© KHM-Museumsverband



**Abbildung 9**

Tasche, Imitat nach Louis Vuitton, 2003


GLA 2020: „Fashion?! Was Mode zu Mode macht“  
© Landesmuseum Württemberg, Hendrik Zwietasch



**Abbildung 10**

T-Shirt und Rock, Jojo Gronostay für Dead White Mens Clothes, 2018

GLA 2020: „Fashion?! Was Mode zu Mode macht“  
© Landesmuseum Württemberg, Hendrik Zwietasch

	<p><b>Abbildung 11</b> Sneaker "Triple S", Demna Gvasalia für Balenciaga, 2018</p> <p>GLA 2020: „Fashion?! Was Mode zu Mode macht“ © Landesmuseum Württemberg, Hendrik Zwietasch</p>
	<p><b>Abbildung 12</b> Modeskizze, Marc Bohan für Christian Dior, 1987</p> <p>GLA 2020: „Fashion?! Was Mode zu Mode macht“ © Dior Héritage collection, Paris. © Christian Dior</p>
	<p><b>Abbildung 13</b> Nachmittagskostüm Escapade, Christian Dior für Christian Dior, 1951</p> <p>GLA 2020: „Fashion?! Was Mode zu Mode macht“ © Landesmuseum Württemberg, Hendrik Zwietasch</p>
	<p><b>Abbildung 14</b> Christian Dior, Skizze</p> <p>GLA 2020: „Fashion?! Was Mode zu Mode macht“ © Dior Héritage collection, Paris. © Christian Dior</p>
	<p><b>Abbildung 15</b> Hoodie, Hose, Sandalen, Lisa und Lena für J1M071, 2019</p> <p>GLA 2020: „Fashion?! Was Mode zu Mode macht“ © Landesmuseum Württemberg, Hendrik Zwietasch</p>
	<p><b>Abbildung 16</b> Sommerkleid, Zara, 2018, im Original getragen von Catherine, Herzogin von Cambridge</p> <p>GLA 2020: „Fashion?! Was Mode zu Mode macht“ © Landesmuseum Württemberg, Hendrik Zwietasch</p>



**Abbildung 17**

Modeaufnahme, rotes Cape, Walde Huth, 1956

GLA 2020: „Fashion?! Was Mode zu Mode macht“

© Deutsches Historisches Museum/ S. Ahlers / Archiv Schmölz+Huth - Heringson, Wuppertal



**Abbildung 18**

Modeaufnahme, kurzes Abendkleid mit Cape von Jacques Fath, Walde Huth, 1956

GLA 2020: „Fashion?! Was Mode zu Mode macht“

© Deutsches Historisches Museum/ S. Ahlers / Archiv Schmölz+Huth - Heringson, Wuppertal



**Abbildung 19**

T-Shirt "Young Queer Voices", Türkische Gemeinde Baden-Württemberg e.V., 2019; T-Shirt "DHL", Demna Gvasali für Vetements, 2018; T-Shirt "No more fashion victims", Katharine Hamnett, 2019

GLA 2020: „Fashion?! Was Mode zu Mode macht“

© Landesmuseum Württemberg, Hendrik Zwietasch



**Abbildung 20**

Regenmantel "Alligator", Mary Quant, 1966, Landesmuseum Württemberg

GLA 2020: „Fashion?! Was Mode zu Mode macht“

© Landesmuseum Württemberg, Hendrik Zwietasch